

## ENERGIMÆRKNINGSRAPPORT

ENERGIMÆRKE OG FORSLAG TIL ENERGIFORBEDRINGER

Lavbrinkevej 11-45  
Lavbrinkevej 11  
6400 Sønderborg

DINE BOLIGER HAR  
ENERGIMÆRKE

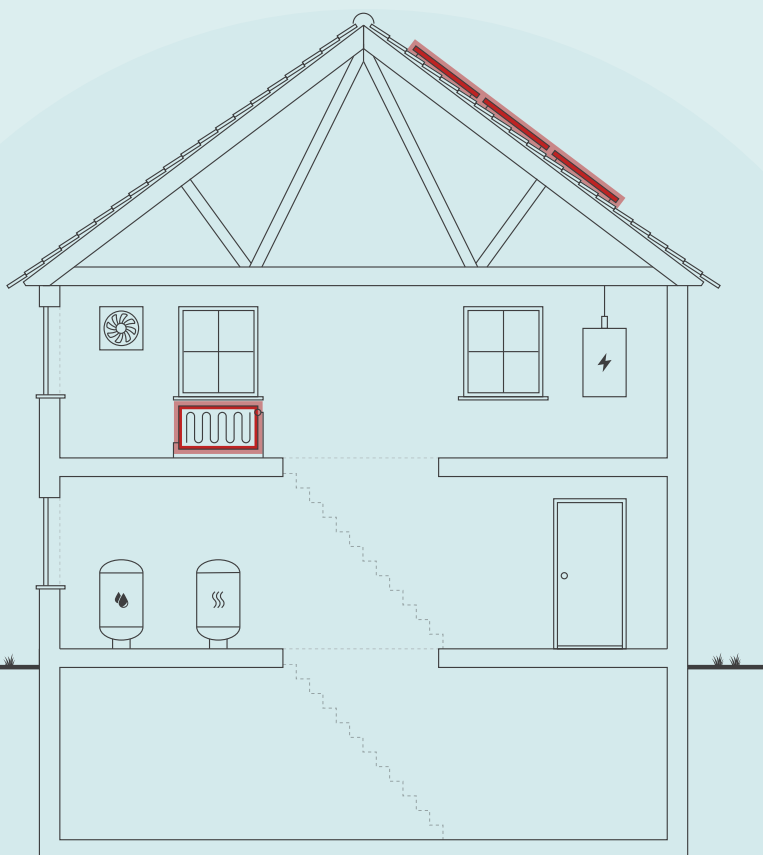
D

Du betaler hvert år **80.800 kr.**  
mere, end du behøver i energjudgifter\*

### ENERGIKONSULENTENS BEDSTE ANBEFALINGER

**1** Etablering af solceller  
Årlig besparelse: 54.387 kr.  
Investering: 547.200 kr.

**2** Årlig besparelse: 26.412 kr.  
Investering: 270.000 kr.



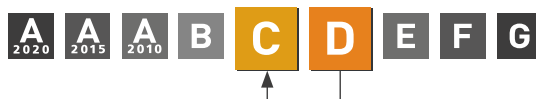
Skitsen illustrerer en generisk bygning, baseret på bygningens karaktertræk. Ikonforklaring kan ses under afsnittet IKONFORKLARING.

### DIT ÅRLIGE BESPARELSESPOTENTIALE\*

	I DAG	EFTER RENTABLE TILTAG	DU SPARER ÅRLIGT
Fjernvarme	434.000 kr.	407.600 kr.	26.400 kr.
El til forbrug	179.900 kr.	125.500 kr.	54.400 kr.
Samlet energjudgift	613.900 kr.	533.100 kr.	80.800 kr.
Samlet CO2-udledning	41,18 ton	32,93 ton	8,25 ton

\* Tallene er baseret på en standardiseret brug af bygningen. Se siden: FORMÅLET MED ENERGIMÆRKNINGEN.

### FORBEDRING AF ENERGIMÆRKET VED GENNEMFØRSEL AF ALLE RENTABLE FORSLAG:



På denne side får du hjælp til at igangsætte de energiforbedringer, som energikonsulenten har fremhævet. Du kan sammenligne tiltagene på tværs af økonomi, klima og praktiske forhold, ligesom der til hvert forslag er en trinvis guide til at komme i gang med energiforbedringerne.

På de følgende sider i rapporten finder du detaljeret information om energikonsulentens forbedringsforslag.

### ETABLERING AF SOLCELLER

- 1 Find en håndværker eller anden relevant fagperson som kan hjælpe dig med planlægning og udførelse af din energiforbedring.
- 2 På Spareenergi.dk kan du få inspiration til energiforbedringen om "Solcelleanlæg"
- 3 Læs mere om den konkrete energiforbedring på [www.spareenergi.dk/solcelleanlaeg](http://www.spareenergi.dk/solcelleanlaeg)
- 4 Indhent et eller flere tilbud på energiforbedringen, udvælg den løsning, der passer dig bedst, og begynd din energiforbedring.



**Besparelse**  
54.387 kr./årligt



**CO2-reduktion**  
6.319 kg./årligt



**Investering**  
547.200 kr.



**Renoveringstid**  
Fra 2 dage til 1 uge

- 1 Find en håndværker eller anden relevant fagperson som kan hjælpe dig med planlægning og udførelse af din energiforbedring.
- 2 På Spareenergi.dk kan du få inspiration til energiforbedringen om "Automatik til varmeanlæg"
- 3 Læs mere om den konkrete energiforbedring på [www.spareenergi.dk/automatik-til-varmeanlaeg](http://www.spareenergi.dk/automatik-til-varmeanlaeg)
- 4 Indhent et eller flere tilbud på energiforbedringen, udvælg den løsning, der passer dig bedst, og begynd din energiforbedring.



**Besparelse**  
26.412 kr./årligt



**CO2-reduktion**  
1.934 kg./årligt



**Investering**  
270.000 kr.



**Renoveringstid**  
Fra 1 uge til 2 uger

### ENERGIPRISER

Svingende energipriser har ikke betydning for bygningens energimærke, men har indflydelse på energioekonomien anført på forsiden. Nogle energimærker er udarbejdet i perioder, hvor energipriserne har været betydeligt højere end andre. Ved høje energipriser kan værdien af besparelsesforslag blive større, hvilket betyder, at det kan give økonomisk mening at gennemføre flere forslag.

### HJÆLP TIL GENNEMFØRELSE AF ENERGIBESPARELSER OG RÅD OM FINANSIERING

Energikonsulenten kan fortælle dig, hvilke forudsætninger der ligger til grund for de enkelte forbedringsforslag. På [spareenergi.dk](http://spareenergi.dk) kan du læse mere om energirenoveringer og finde inspiration og hjælp til at igangsætte en energirenovering. Find f.eks. Bygningsguiden, hvor vi har samlet viden om de mest almindelige hustyper i Danmark – så du kan få overblik over, hvordan man opnår en bedre bolig, der både er energieffektiv, har et godt indeklima og er tidssvarende.

Kontakt din bank: Flere banker tilbyder klima- og energieffektiviseringslån med lav rente. Ring til din bank og hør hvad de kan tilbyde.

På denne side kan du sammenligne økonomi og klimaeffekt for alle rapportens forbedringsforslag.

SIDE 3 - BILAG

RENTABLE RENOVERINGSFORSLAG			
RENOVERINGSFORSLAG	ÅRLIG BESPARELSE*	INVESTERING	REDUKTION I ÅRLIGT UDLEDT CO <sub>2</sub>
AUTOMATIK	26.412 kr.	270.000 kr.	1.934 kg CO <sub>2</sub>
SOLCELLER Etablering af solceller	54.387 kr.	547.200 kr.	6.319 kg CO <sub>2</sub>
ANDRE FORSLAG DER KAN VÆRE RENTABLE, HVIS DE UDFØRES SAMMEN MED ANDRE RENOVERINGER			
KÆLDERGULV Etablering af nyt kældergulv	14.616 kr.		1.071 kg CO <sub>2</sub>

\* Tallene er baseret på en standardiseret brug af bygningen. Se siden: FORMÅLET MED ENERGIMÆRKNINGEN.

# FORMÅLET MED ENERGIMÆRKNINGEN

Energimærkning af bygninger har to formål: Mærkningen synliggør bygningens beregnede energibehov og er derfor en form for varedeklaration, når en bygning sælges eller udlejes. På baggrund af det beregnede energibehov tildeles boligen en karakter på energimærkningskalaen fra A2020 til G.

Rapporten giver et overblik over de energimæssige forbedringer af boligerne, som er rentable at gennemføre eller kan være rentable, hvis de udføres sammen med andre renoveringer. Rapporten beskriver hvad forbedringerne går ud på, hvad de koster at gennemføre, hvor meget energi og CO2 man sparer, og hvor stor besparelse der kan opnås på el- og varmeregninger ud fra det beregnede energibehov.

## DERFOR SKAL DU GENNEMFØRE ENERGIFORBEDRINGER:



### BEDRE INDEKLIMA

Når du energiforbedrer kan det have en positiv betydning for indeklimaet.



### VARMERE OVERFLADER

Dit hus bliver bedre til at holde på varmen, så du får mere gavn af de dele af huset, der før var for kolde til at bruge i hverdagen.



### ØGET KOMFORT

Du får nemmere ved at holde den rette temperatur i boligen, så den bliver rarere at være i.



### MINDRE TRÆK

Din bolig bliver tættere, så det ikke længere trækker fra de steder, hvor du før var generet af kulde og træk.

Det beregnede energibehov er en ret præcis indikator for bygningens energimæssige kvalitet – i modsætning til det faktiske forbrug, som naturligvis er stærkt afhængigt både af vejret og af de vaner, som bygningens brugere har. Nogle sparer på varmen, mens andre fyrer for åbne vinduer eller bruger store mængder varmt vand.

For at kunne sammenligne bygningers energimæssige kvalitet, beregnes bygningens beregnede energibehov ud fra en række standardantagelser for vejret, familiestørrelse, indendørstemperatur, adfærd m.v. Nedenfor ses de mest centrale antagelser for det beregnede energibehov.

## FIRE ÅRSAGER TIL AT HUSETS FAKTISKE VARMEREGNING KAN AFVIGE FRA DET BEREGNEDNE ENERGIBEHOV I RAPPORTEN:



### FAMILIESTØRRELSE

Der antages en gennemsnitlig familiestørrelse relativt til husets størrelse. Den faktiske varmeregning kan afvige, hvis der bo flere eller færre end antaget.



### INDENDØRSTEMPERATUR

Der antages en konstant opvarmning af huset til 20°C. Den faktiske varmeregning kan afvige, hvis beboerne ønsker en højere eller lavere temperatur.



### VARMTVANDSFORBRUG

Der antages et gennemsnitligt forbrug af varmt vand relativt til husets størrelse. Den faktiske varmeregning kan afvige, hvis beboerne bruger mere eller mindre varmt vand.



### VEJRFORHOLD

Der antages gennemsnitlige vejrforhold. Den faktiske varmeregning kan afvige, hvis vinteren er særlig varm eller kold.

#### Adresse

Lavbrinkevej 11  
6400 Sønderborg

#### Energimærkningsnummer

311709953

#### Gyldighedsperiode

25. september 2023 - 25. september 2033

#### Udarbejdet af

Botjek A/S  
CVR-nr.: 30711602



## BYGNINGSBESKRIVELSE / Lavbrinkevej 11 - 001

## ADRESSE

Lavbrinkevej 11, 6400 Sønderborg

## BYGNINGENS ANVENDELSE I FØLGE BBR

Dobbelthus

KOMMUNE NR. 540	BFE NR. 5783568	BYGNINGS NR. 1	BOLIGAREAL I BBR 192 m <sup>2</sup>	ERHVERVSAREAL I BBR 0 m <sup>2</sup>
OPFØRELSESÅR 1949	OPVARMET BYGNINGSAREAL 299 m <sup>2</sup>	HERAF TAGETAGE OPVARMET 299 m <sup>2</sup>	HERAF KÆLDERETAGE OPVARMET 110 m <sup>2</sup>	UOPVARMET KÆLDERETAGE 0 m <sup>2</sup>
ÅR FOR VÆSENTLIG RENOVERING Ikke angivet	VARMEFORSYNING Fjernvarme (MWh)	SUPPLERENDE VARME Ikke angivet		

**D**

ENERGIMÆRKE

**C**

ENERGIMÆRKE EFTER RENTABLE BESPARELSFORSLAG

**C**

ENERGIMÆRKE EFTER ALLE BESPARELSFORSLAG

## BYGNINGENS BEREGNEDE ENERGIBEHOV

## Opvarmning

FORSYNINGSFORM Fjernvarme,	VARMEBEHOV I kWh 42.630	OMREGNET TIL ENERGIENHED FOR FORSYNINGSFORM 42,63 MWh fjernvarme (mwh)
-------------------------------	----------------------------	---------------------------------------------------------------------------

## Andre energibehov

EL TIL ANDET* El til forbrug,	kWh 9.167
----------------------------------	--------------

\*El til bygningsdrift er det elforbrug, der i beregningen går til installationer, f.eks. varmfordelingspumper, ventilation mv. El til forbrug dækker over et standardiseret, gennemsnitligt elforbrug til f.eks. hvidevarer, tv mv. El til forbrug påvirker ikke energimærkekaraktæren, men den varme der afgives fra elforbrugende udstyr reducerer bygningens beregnede varmebehov.

## Adresse

Lavbrinkevej 11  
6400 Sønderborg

## Energimærkningsnummer

311709953

## Gyldighedsperiode

25. september 2023 - 25. september 2033

## Udarbejdet af

Botjek A/S  
CVR-nr.: 30711602

## BYGNINGSBESKRIVELSE / Lavbrinkevej 15 - 002

## ADRESSE

Lavbrinkevej 15, 6400 Sønderborg

## BYGNINGENS ANVENDELSE I FØLGE BBR

Dobbelthus

KOMMUNE NR. 540	BFE NR. 5783568	BYGNINGS NR. 2	BOLIGAREAL I BBR 192 m <sup>2</sup>	ERHVERVSAREAL I BBR 0 m <sup>2</sup>
OPFØRELSESÅR 1949	OPVARMET BYGNINGSAREAL 299 m <sup>2</sup>	HERAF TAGETAGE OPVARMET 299 m <sup>2</sup>	HERAF KÆLDERETAGE OPVARMET 110 m <sup>2</sup>	UOPVARMET KÆLDERETAGE 0 m <sup>2</sup>
ÅR FOR VÆSENTLIG RENOVERING Ikke angivet	VARMEFORSYNING Fjernvarme (MWh)	SUPPLERENDE VARME Ikke angivet		



ENERGIMÆRKE



ENERGIMÆRKE EFTER RENTABLE BESPARELSFORSLAG



ENERGIMÆRKE EFTER ALLE BESPARELSFORSLAG

## BYGNINGENS BEREGNEDE ENERGIBEHOV

## Opvarmning

FORSYNINGSFORM Fjernvarme,	VARMEBEHOV I kWh 42.630	OMREGNET TIL ENERGIENHED FOR FORSYNINGSFORM 42,63 MWh fjernvarme (mwh)
-------------------------------	----------------------------	---------------------------------------------------------------------------

## Andre energibehov

EL TIL ANDET* El til forbrug,	kWh 9.167
----------------------------------	--------------

\*El til bygningsdrift er det elforbrug, der i beregningen går til installationer, f.eks. varmfordelpumper, ventilation mv. El til forbrug dækker over et standardiseret, gennemsnitligt elforbrug til f.eks. hvidevarer, tv mv. El til forbrug påvirker ikke energimærkekarakteren, men den varme der afgives fra elforbrugende udstyr reducerer bygningens beregnede varmebehov.

## BYGNINGSBESKRIVELSE / Lavbrinkevej 19 - 003

## ADRESSE

Lavbrinkevej 19, 6400 Sønderborg

## BYGNINGENS ANVENDELSE I FØLGE BBR

Dobbelthus

KOMMUNE NR. 540	BFE NR. 5783568	BYGNINGS NR. 3	BOLIGAREAL I BBR 192 m <sup>2</sup>	ERHVERVSAREAL I BBR 0 m <sup>2</sup>
OPFØRELSESÅR 1949	OPVARMET BYGNINGSAREAL 299 m <sup>2</sup>	HERAF TAGETAGE OPVARMET 299 m <sup>2</sup>	HERAF KÆLDERETAGE OPVARMET 110 m <sup>2</sup>	UOPVARMET KÆLDERETAGE 0 m <sup>2</sup>
ÅR FOR VÆSENTLIG RENOVERING Ikke angivet	VARMEFORSYNING Fjernvarme (MWh)	SUPPLERENDE VARME Ikke angivet		



ENERGIMÆRKE



ENERGIMÆRKE EFTER RENTABLE BESPARELSFORSLAG



ENERGIMÆRKE EFTER ALLE BESPARELSFORSLAG

## BYGNINGENS BEREGNEDE ENERGIBEHOV

## Opvarmning

FORSYNINGSFORM Fjernvarme,	VARMEBEHOV I kWh 42.630	OMREGNET TIL ENERGIENHED FOR FORSYNINGSFORM 42,63 MWh fjernvarme (mwh)
-------------------------------	----------------------------	---------------------------------------------------------------------------

## Andre energibehov

EL TIL ANDET* El til forbrug,	kWh 9.167
----------------------------------	--------------

\*El til bygningsdrift er det elforbrug, der i beregningen går til installationer, f.eks. varmfordelpumper, ventilation mv. El til forbrug dækker over et standardiseret, gennemsnitligt elforbrug til f.eks. hvidevarer, tv mv. El til forbrug påvirker ikke energimærkekarakteren, men den varme der afgives fra elforbrugende udstyr reducerer bygningens beregnede varmebehov.

## Adresse

Lavbrinkevej 11  
6400 Sønderborg

## Energimærkningsnummer

311709953

## Gyldighedsperiode

25. september 2023 - 25. september 2033

## Udarbejdet af

Botjek A/S  
CVR-nr.: 30711602

## BYGNINGSBESKRIVELSE / Lavbrinkevej 23 - 004

## ADRESSE

Lavbrinkevej 23, 6400 Sønderborg

## BYGNINGENS ANVENDELSE I FØLGE BBR

Dobbelthus

KOMMUNE NR. 540	BFE NR. 5783568	BYGNINGS NR. 4	BOLIGAREAL I BBR 192 m <sup>2</sup>	ERHVERVSAREAL I BBR 0 m <sup>2</sup>
OPFØRELSESÅR 1949	OPVARMET BYGNINGSAREAL 299 m <sup>2</sup>	HERAF TAGETAGE OPVARMET 299 m <sup>2</sup>	HERAF KÆLDERETAGE OPVARMET 110 m <sup>2</sup>	UOPVARMET KÆLDERETAGE 0 m <sup>2</sup>
ÅR FOR VÆSENTLIG RENOVERING Ikke angivet	VARMEFORSYNING Fjernvarme (MWh)	SUPPLERENDE VARME Ikke angivet		



ENERGIMÆRKE



ENERGIMÆRKE EFTER RENTABLE BESPARELSFORSLAG



ENERGIMÆRKE EFTER ALLE BESPARELSFORSLAG

## BYGNINGENS BEREGNEDE ENERGIBEHOV

## Opvarmning

FORSYNINGSFORM Fjernvarme,	VARMEBEHOV I kWh 42.580	OMREGNET TIL ENERGIENHED FOR FORSYNINGSFORM 42,58 MWh fjernvarme (mwh)
-------------------------------	----------------------------	---------------------------------------------------------------------------

## Andre energibehov

EL TIL ANDET* El til forbrug,	kWh 9.167
----------------------------------	--------------

\*El til bygningsdrift er det elforbrug, der i beregningen går til installationer, f.eks. varmfordelingspumper, ventilation mv. El til forbrug dækker over et standardiseret, gennemsnitligt elforbrug til f.eks. hvidevarer, tv mv. El til forbrug påvirker ikke energimærkekarakteren, men den varme der afgives fra elforbrugende udstyr reducerer bygningens beregnede varmebehov.

## BYGNINGSBESKRIVELSE / Lavbrinkevej 27 - 005

## ADRESSE

Lavbrinkevej 27, 6400 Sønderborg

## BYGNINGENS ANVENDELSE I FØLGE BBR

Dobbelthus

KOMMUNE NR. 540	BFE NR. 5783568	BYGNINGS NR. 5	BOLIGAREAL I BBR 192 m <sup>2</sup>	ERHVERVSAREAL I BBR 0 m <sup>2</sup>
OPFØRELSESÅR 1949	OPVARMET BYGNINGSAREAL 299 m <sup>2</sup>	HERAF TAGETAGE OPVARMET 299 m <sup>2</sup>	HERAF KÆLDERETAGE OPVARMET 110 m <sup>2</sup>	UOPVARMET KÆLDERETAGE 0 m <sup>2</sup>
ÅR FOR VÆSENTLIG RENOVERING Ikke angivet	VARMEFORSYNING Fjernvarme (MWh)	SUPPLERENDE VARME Ikke angivet		



ENERGIMÆRKE



ENERGIMÆRKE EFTER RENTABLE BESPARELSFORSLAG



ENERGIMÆRKE EFTER ALLE BESPARELSFORSLAG

## BYGNINGENS BEREGNEDE ENERGIBEHOV

## Opvarmning

FORSYNINGSFORM Fjernvarme,	VARMEBEHOV I kWh 42.630	OMREGNET TIL ENERGIENHED FOR FORSYNINGSFORM 42,63 MWh fjernvarme (mwh)
-------------------------------	----------------------------	---------------------------------------------------------------------------

## Andre energibehov

EL TIL ANDET* El til forbrug,	kWh 9.167
----------------------------------	--------------

\*El til bygningsdrift er det elforbrug, der i beregningen går til installationer, f.eks. varmfordelingspumper, ventilation mv. El til forbrug dækker over et standardiseret, gennemsnitligt elforbrug til f.eks. hvidevarer, tv mv. El til forbrug påvirker ikke energimærkekarakteren, men den varme der afgives fra elforbrugende udstyr reducerer bygningens beregnede varmebehov.

## Adresse

Lavbrinkevej 11  
6400 Sønderborg

## Energimærkningsnummer

311709953

## Gyldighedsperiode

25. september 2023 - 25. september 2033

## Udarbejdet af

Botjek A/S  
CVR-nr.: 30711602

## BYGNINGSBESKRIVELSE / Lavbrinkevej 31 - 006

## ADRESSE

Lavbrinkevej 31, 6400 Sønderborg

## BYGNINGENS ANVENDELSE I FØLGE BBR

Dobbelthus

KOMMUNE NR. 540	BFE NR. 5783568	BYGNINGS NR. 6	BOLIGAREAL I BBR 192 m <sup>2</sup>	ERHVERVSAREAL I BBR 0 m <sup>2</sup>
OPFØRELSESÅR 1949	OPVARMET BYGNINGSAREAL 299 m <sup>2</sup>	HERAF TAGETAGE OPVARMET 299 m <sup>2</sup>	HERAF KÆLDERETAGE OPVARMET 110 m <sup>2</sup>	UOPVARMET KÆLDERETAGE 0 m <sup>2</sup>
ÅR FOR VÆSENTLIG RENOVERING Ikke angivet	VARMEFORSYNING Fjernvarme (MWh)	SUPPLERENDE VARME Ikke angivet		

**D**

ENERGIMÆRKE

**C**

ENERGIMÆRKE EFTER RENTABLE BESPARELSFORSLAG

**C**

ENERGIMÆRKE EFTER ALLE BESPARELSFORSLAG

## BYGNINGENS BEREGNEDE ENERGIBEHOV

## Opvarmning

FORSYNINGSFORM Fjernvarme,	VARMEBEHOV I kWh 42.580	OMREGNET TIL ENERGIENHED FOR FORSYNINGSFORM 42,58 MWh fjernvarme (mwh)
-------------------------------	----------------------------	---------------------------------------------------------------------------

## Andre energibehov

EL TIL ANDET* El til forbrug,	kWh 9.167
----------------------------------	--------------

\*El til bygningsdrift er det elforbrug, der i beregningen går til installationer, f.eks. varmfordelingspumper, ventilation mv. El til forbrug dækker over et standardiseret, gennemsnitligt elforbrug til f.eks. hvidevarer, tv mv. El til forbrug påvirker ikke energimærkekarakteren, men den varme der afgives fra elforbrugende udstyr reducerer bygningens beregnede varmebehov.

## BYGNINGSBESKRIVELSE / Lavbrinkevej 35 - 007

## ADRESSE

Lavbrinkevej 35, 6400 Sønderborg

## BYGNINGENS ANVENDELSE I FØLGE BBR

Dobbelthus

KOMMUNE NR. 540	BFE NR. 5783568	BYGNINGS NR. 7	BOLIGAREAL I BBR 192 m <sup>2</sup>	ERHVERVSAREAL I BBR 0 m <sup>2</sup>
OPFØRELSESÅR 1949	OPVARMET BYGNINGSAREAL 299 m <sup>2</sup>	HERAF TAGETAGE OPVARMET 299 m <sup>2</sup>	HERAF KÆLDERETAGE OPVARMET 110 m <sup>2</sup>	UOPVARMET KÆLDERETAGE 0 m <sup>2</sup>
ÅR FOR VÆSENTLIG RENOVERING Ikke angivet	VARMEFORSYNING Fjernvarme (MWh)	SUPPLERENDE VARME Ikke angivet		

**D**

ENERGIMÆRKE

**C**

ENERGIMÆRKE EFTER RENTABLE BESPARELSFORSLAG

**C**

ENERGIMÆRKE EFTER ALLE BESPARELSFORSLAG

## BYGNINGENS BEREGNEDE ENERGIBEHOV

## Opvarmning

FORSYNINGSFORM Fjernvarme,	VARMEBEHOV I kWh 42.580	OMREGNET TIL ENERGIENHED FOR FORSYNINGSFORM 42,58 MWh fjernvarme (mwh)
-------------------------------	----------------------------	---------------------------------------------------------------------------

## Andre energibehov

EL TIL ANDET* El til forbrug,	kWh 9.167
----------------------------------	--------------

\*El til bygningsdrift er det elforbrug, der i beregningen går til installationer, f.eks. varmfordelingspumper, ventilation mv. El til forbrug dækker over et standardiseret, gennemsnitligt elforbrug til f.eks. hvidevarer, tv mv. El til forbrug påvirker ikke energimærkekarakteren, men den varme der afgives fra elforbrugende udstyr reducerer bygningens beregnede varmebehov.

## Adresse

Lavbrinkevej 11  
6400 Sønderborg

## Energimærkningsnummer

311709953

## Gyldighedsperiode

25. september 2023 - 25. september 2033

## Udarbejdet af

Botjek A/S  
CVR-nr.: 30711602



## BYGNINGSBESKRIVELSE / Lavbrinkevej 39 - 008

## ADRESSE

Lavbrinkevej 39, 6400 Sønderborg

## BYGNINGENS ANVENDELSE I FØLGE BBR

Dobbelthus

KOMMUNE NR. 540	BFE NR. 5783568	BYGNINGS NR. 8	BOLIGAREAL I BBR 192 m <sup>2</sup>	ERHVERVSAREAL I BBR 0 m <sup>2</sup>
OPFØRELSESÅR 1949	OPVARMET BYGNINGSAREAL 299 m <sup>2</sup>	HERAF TAGETAGE OPVARMET 299 m <sup>2</sup>	HERAF KÆLDERETAGE OPVARMET 110 m <sup>2</sup>	UOPVARMET KÆLDERETAGE 0 m <sup>2</sup>
ÅR FOR VÆSENTLIG RENOVERING Ikke angivet	VARMEFORSYNING Fjernvarme (MWh)	SUPPLERENDE VARME Ikke angivet		

**D**

ENERGIMÆRKE

**C**

ENERGIMÆRKE EFTER RENTABLE BESPARELSFORSLAG

**C**

ENERGIMÆRKE EFTER ALLE BESPARELSFORSLAG

## BYGNINGENS BEREGNEDE ENERGIBEHOV

## Opvarmning

FORSYNINGSFORM Fjernvarme,	VARMEBEHOV I kWh 42.630	OMREGNET TIL ENERGIENHED FOR FORSYNINGSFORM 42,63 MWh fjernvarme (mwh)
-------------------------------	----------------------------	---------------------------------------------------------------------------

## Andre energibehov

EL TIL ANDET* El til forbrug,	kWh 9.167
----------------------------------	--------------

\*El til bygningsdrift er det elforbrug, der i beregningen går til installationer, f.eks. varmfordelingspumper, ventilation mv. El til forbrug dækker over et standardiseret, gennemsnitligt elforbrug til f.eks. hvidevarer, tv mv. El til forbrug påvirker ikke energimærkekarakteren, men den varme der afgives fra elforbrugende udstyr reducerer bygningens beregnede varmebehov.

## BYGNINGSBESKRIVELSE / Lavbrinkevej 43 - 009

## ADRESSE

Lavbrinkevej 43, 6400 Sønderborg

## BYGNINGENS ANVENDELSE I FØLGE BBR

Dobbelthus

KOMMUNE NR. 540	BFE NR. 5783568	BYGNINGS NR. 9	BOLIGAREAL I BBR 192 m <sup>2</sup>	ERHVERVSAREAL I BBR 0 m <sup>2</sup>
OPFØRELSESÅR 1949	OPVARMET BYGNINGSAREAL 299 m <sup>2</sup>	HERAF TAGETAGE OPVARMET 299 m <sup>2</sup>	HERAF KÆLDERETAGE OPVARMET 110 m <sup>2</sup>	UOPVARMET KÆLDERETAGE 0 m <sup>2</sup>
ÅR FOR VÆSENTLIG RENOVERING Ikke angivet	VARMEFORSYNING Fjernvarme (MWh)	SUPPLERENDE VARME Ikke angivet		

**D**

ENERGIMÆRKE

**C**

ENERGIMÆRKE EFTER RENTABLE BESPARELSFORSLAG

**C**

ENERGIMÆRKE EFTER ALLE BESPARELSFORSLAG

## BYGNINGENS BEREGNEDE ENERGIBEHOV

## Opvarmning

FORSYNINGSFORM Fjernvarme,	VARMEBEHOV I kWh 42.630	OMREGNET TIL ENERGIENHED FOR FORSYNINGSFORM 42,63 MWh fjernvarme (mwh)
-------------------------------	----------------------------	---------------------------------------------------------------------------

## Andre energibehov

EL TIL ANDET* El til forbrug,	kWh 9.167
----------------------------------	--------------

\*El til bygningsdrift er det elforbrug, der i beregningen går til installationer, f.eks. varmfordelingspumper, ventilation mv. El til forbrug dækker over et standardiseret, gennemsnitligt elforbrug til f.eks. hvidevarer, tv mv. El til forbrug påvirker ikke energimærkekarakteren, men den varme der afgives fra elforbrugende udstyr reducerer bygningens beregnede varmebehov.

## Adresse

Lavbrinkevej 11  
6400 Sønderborg

## Energimærkningsnummer

311709953

## Gyldighedsperiode

25. september 2023 - 25. september 2033

## Udarbejdet af

Botjek A/S  
CVR-nr.: 30711602

## ANVENDTE ENERGIPRISER INKL. AFGIFTER VED BEREGNING AF BESPARELSER

Anvendte energipriser ved beregning af energibesparelserne i denne rapport:

### Fjernvarme

888 kr. pr. MWh

Fast afgift: 10.404 kr. pr. år

## OPLYST FORBRUG INKL. MOMS OG AFGIFTER

Denne rapport er udskrevet fra [www.boligejer.dk](http://www.boligejer.dk), og er derfor tilgængelig for offentligheden. Hvis det faktiske energiforbrug i bygningen og omkostningerne til dækning af det, er registreret ved energimærkningen, fremgår det ikke i denne rapport, da oplysningerne er fortrolige for enfamiliehuse.

## FORBEHOLD FOR PRISER PÅ INVESTERING I ENERGIBESPARELSE

Energimærkets besparelsesforslag er baseret på energikonsulentens erfaring og vurdering. Før energibesparelsesforslagene iværksættes, bør der altid indhentes tilbud fra flere leverandører, da de angivne priser alene skal betragtes som vejledende. Desuden bør det undersøges om energiforbedringen kræver myndighedsgodkendelse.

Årligt abonnement for salg af el bør undersøges nærmere, da dette varierer meget på det frie el marked.

For en konkret vurdering af ejendommens isoleringsmæssige tilstand, skal der udføres destruktive indgreb i klimaskærmen.

## DESTRUKTIVE UNDERSØGELSER

Der er i forbindelse med bygningsgennemgang ikke givet tilladelse til at foretage destruktive undersøgelser. Oplysning om isolering beror derfor på energikonsulentens skøn, tegningsmateriale og byggeskik.

## FIRMA

Firmanummer: 600078

CVR-nummer: 30711602

Botjek A/S

Botjek Center Sydvestjylland, Mukkerten 21

6715 Esbjerg

6700@botjek.dk

tlf. 75 12 43 11

Ved energikonsulent

Mikkel Kølbæk Sønderby

## RAPPORTENS GYLDIGHED

Gyldig fra 25. september 2023 til den 25. september 2033

## KLAGEMULIGHEDER

Tror du, der er fejl i rapporten, eller ønsker du at klage over energimærkningen, skal du rette henvendelse til det certificerede energimærkningsfirma, der har udarbejdet mærkningen.

Ejeren af bygningen eller enheden kan klage. Klagen skal være modtaget hos det certificerede energimærkningsfirma, senest:

- 1 år efter energimærkningsrapportens dato, eller
- 1 år efter bygningens overtagelsesdag, som er aftalt mellem sælger og køber, hvis bygningen efter indberetningen af energimærkningsrapporten har fået ny ejer - dog senest 6 år efter energimærkningsrapportens datering.

Reglerne om klageadgang står i gældende bekendtgørelse om energimærkning af bygninger. Klik ind på linket og læs mere om, hvordan du indgiver en klage.

[www.ens.dk/ansvarsomraader/energimaerkning-af-bygninger/klagevejledning](http://www.ens.dk/ansvarsomraader/energimaerkning-af-bygninger/klagevejledning)

Det certificerede energimærkningsfirma behandler klagen og bør meddele sin skriftlige afgørelse af klagen inden for 4 uger.

## BEHANDLING AF OPLYSNINGER

Energistyrelsen er ansvarlig for behandlingen af oplysninger om bygningen, herunder offentliggørelse af energimærkningsrapporten. Du kan læse mere om reglerne, samt hvordan vi behandler oplysninger på vores hjemmeside.

[www.ens.dk/ansvarsomraader/energimaerkning-af-bygninger/lovgivning-om-energimaerkning](http://www.ens.dk/ansvarsomraader/energimaerkning-af-bygninger/lovgivning-om-energimaerkning)

### Adresse

Lavbrinkevej 11  
6400 Sønderborg

### Energimærkningsnummer

311709953

### Gyldighedsperiode

25. september 2023 - 25. september 2033

### Udarbejdet af

Botjek A/S  
CVR-nr.: 30711602

Bygningsdelenes isoleringsevne er baseret på skøn ud fra registrerede isoleringstykkelser, og er heraf fastlagt ud fra tabeller i gældende håndbog for energikonsulenter, som sammen med Rockwool Energy Design og DS 418 7. udgave danner grundlag for beregninger af yderligere konstruktioner.

Der gøres opmærksom på, at forslag vedr. efterisolering af bygningskonstruktioner som f.eks. gulve, lofter og vægge alene er beregnet ud fra et energimæssigt hensyn. Der er i forslagene ikke taget højde for dugpunkts/fugtmæssige konsekvenser af forslagene. Det anbefales generelt, at kontakte en rådgiver/fagmand for at få udarbejdet en detaljeret projektbeskrivelse før isolerings- og/eller ombygningsarbejder igangsættes.

Kælder er opvarmet og er medregnet i det opvarmede areal.

Følgende tegninger var til rådighed for udarbejdelsen af energimærket:  
Ved besigtigelsen forelå der plan-, snit- og facade tegninger. Ejendommen er kontrolopmålt af energikonsulenten

## KOMMENTARER TIL BYGNINGSBESKRIVELSEN

Ejendommen er kontrolopmålt af energikonsulenten ud fra stikprøver og tegningsmateriale. De opmålte opvarmede arealer svarer ikke helt til arealer i BBR-meddelelsen. De opmålte opvarmede arealer kan ses under baggrundsinformation. Det er ejers pligt, at BBR-meddelelsen er korrekt og det anbefales at rette henvendelse til kommunens BBR-register.

**Adresse**

Lavbrinkevej 11  
6400 Sønderborg

**Energimærkningsnummer**

311709953

**Gyldighedsperiode**

25. september 2023 - 25. september 2033

**Udarbejdet af**

Botjek A/S  
CVR-nr.: 30711602

På de følgende sider kan du se en detaljeret beskrivelse af energitilstanden af dine boliger, energikonsulentens forslag til energiforbedringer og tilhørende energiløsninger.

Nogle forbedringsforslag er rentable. Det betyder, at du sparer mere på dit energiforbrug inden for energiforbedringens levetid, end energiforbedringen koster at gennemføre.

De rentable forslag fremgår med en investeringspris.

Nogle forbedringsforslag kan med fordel overvejes ved renoveringer, eller hvis der er bygningsdele, der alligevel skal udskiftes. Investeringsprisen til forbedringsforslag ved renovering, er ikke angivet da investeringen vil afhænge af den konkrete renovering, som skal ske i forbindelse med besparelsesforslaget.

## TAG OG LOFT

### LOFTRUM

#### STATUS

Etageadskillelse mod uopvarmet loftrum er isoleret med ca. 250 mm isolering. Der er ikke givet forslag til efterisolering, da det ikke er umiddelbart rentabelt. Isoleringsforhold er målt ved loftlem.

Loftsløm er placeret i gang 1. sal og er isoleret med ca. 30 mm. Isoleringsforhold er målt ved loftlem.

Skråvægge er udført som let konstruktion, isoleret med ca. 250 mm isolering. Der er ikke givet forslag til efterisolering, da det ikke er umiddelbart rentabelt. Isoleringsforhold er målt ved skunklem.

Lodret og vandret skunk er udført som let konstruktion, isoleret med ca. 250 mm isolering. Der er ikke givet forslag til efterisolering, da det ikke er umiddelbart rentabelt. Isoleringsforhold er målt ved skunklem.

## YDERVÆGGE

### HULE YDERVÆGGE

#### STATUS

Ydervæg er ca. 300 mm hulmur med 1/2 sten tegl udvendig og indvendig. Hulmuren er efterisoleret med mineraluldsgranulat. Der er ikke givet forslag til efterisolering, da det ikke er umiddelbart rentabelt. Konstruktions- og isoleringsforhold er registreret på tegningsmateriale.

### MASSIVE YDERVÆGGE

#### STATUS

Ydervæg bagved radiator i stue er 24 cm (1 sten) massiv tegl uden isolering. Konstruktions- og isoleringsforhold er registreret på tegningsmateriale.

Ydervæg øverste del af kælder er ca. 30 cm beton uden isolering. Konstruktionstykkelser er målt ved vindue. Isoleringsforhold er skønnet ud fra dette.

#### Adresse

Lavbrinkevej 11  
6400 Sønderborg

#### Energimærkningsnummer

311709953

#### Gyldighedsperiode

25. september 2023 - 25. september 2033

#### Udarbejdet af

Botjek A/S  
CVR-nr.: 30711602

## KÆLDER YDERVÆGGE

### STATUS

Kælderydervægge mod jord er ca. 30 cm beton uden isolering.  
Konstruktionstykkelser er målt ved vindue. Isoleringsforhold er skønnet ud fra dette.

## VINDUER, OVENLYS OG DØRE

### VINDUER, OVENLYS OG DØRE

### STATUS

Beskrivelse og glasforhold vedrørende vinduer og døre er baseret på visuel kontrol ved konsulent.

### FACADEVINDUER

### STATUS

Vinduer, døre og ovenlysvinduer er med 2-lags energirude med kold kant.

## GULVE

### KÆLDERGULV

### STATUS

Kældergulv er udført som uisoleret betondæk på grus eller stenlag.  
Konstruktions- og isoleringsforhold er registreret på tegningsmateriale.

### RENOVERINGSFORSLAG

Kældergulvet udskiftes til nyt gulv isoleret med minimum 300 mm, hvilket svarer til gældende energikrav. Der er i forslaget ikke indregnet evt. understøbning af fundament i forbindelse med efterisolering af kældergulve.  
For at fremtidssikre bygningen kan terrændækket isoleres til lavenergistandard med 400 mm, dette har dog en længere tilbagebetalingstid med de nuværende forhold og er derfor ikke indregnet i dette forslag.

### ÅRLIG BESPARELSE

14.616 kr.

### INVESTERING

### Adresse

Lavbrinkevej 11  
6400 Sønderborg

### Energimærkningsnummer

311709953

### Gyldighedsperiode

25. september 2023 - 25. september 2033

### Udarbejdet af

Botjek A/S  
CVR-nr.: 30711602

## VENTILATION

### VENTILATION

**STATUS**

Huset ventileres ved naturlig ventilation gennem vinduer, naturligt aftræk fra bad samt via mekanisk aftræk fra køkken (emhætte).  
Bygningen anses for normal tæt, da konstruktionssamlinger og fuger ved vindues- og døråbninger, samt tætningslister i vinduer og udvendige døre er rimelig intakte.

## VARMEANLÆG

### VARMEPUMPER

**STATUS**

Der er ikke installeret varmepumpe.  
Beregninger viser at det ikke er rentabelt at etablere varmepumpe, da der er fjernvarme som varmekilde, hvorfor der ikke indgår et forslag herom i det færdige energimærke.

### SOLVARME

**STATUS**

Der er ikke installeret solvarmeanlæg.  
Beregninger viser at det ikke er rentabelt at etablere solvarmeanlæg, da der er fjernvarme som varmekilde, hvorfor der ikke indgår et sådant forslag i det færdige energimærke.

## VARMEFORDELING

### AUTOMATIK

**STATUS**

Der er ikke monteret automatik til styring af fremløbstemperaturen til centralvarmeinstallationen efter udetemperatur.  
Der er mulighed for sommerstop.  
Der er på radiatorer monteret termostatventiler, der styres efter rumtemperaturen.

**RENOVERINGSFORSLAG**

**ÅRLIG BESPARELSE**

26.412 kr.

**INVESTERING**

270.000 kr.

## VARMEFORDELING

### STATUS

Den primære opvarmning af ejendommen sker via radiatorer i opvarmede rum. Varmefordelingsrør skønnes udført som to-strengs anlæg.

## VARMT BRUGSVAND

### VARMTVANDSBEHOLDER

### STATUS

Varmt brugsvand produceres via gennemstrømningsvandvarmer, fabrikat Redan. Vandvarmeren er placeret i kælder.

## EL

### SOLCELLER

### STATUS

Der er ingen solceller på bygningen.

### RENOVERINGSFORSLAG

Etablering af solcelleanlæg bestående af ca. 11 m<sup>2</sup> monokrystallinske solceller pr. bolig med egen inverter på tagfladen mod syd.  
Solcelleanlæg bør orienteres mest muligt mod syd, og skygge fra træer og beplantninger skal så vidt mulig undgås. Skygger fra eventuelle træer og beplantninger indgår ikke i beregningen.  
Inden montering skal det nærmere undersøges om taget er egnet til montage af solcelleanlæg. Evt. øgede udgifter til tagforstærkning mm. er ikke indregnet i prisen.  
Der er i forslaget ikke taget højde for eventuelle restriktioner i forhold til Planlovsbestemmelser herunder lokalplan m.v.  
Modsat solvarme og varmepumpe, supplerer solceller strømforsyningen og ikke varmforsyningen, medmindre der anvendes el til opvarmning af bygningen.  
Det foreslåede solcelleanlæg er på 2 kW pr. bolig. Man bør altid lave en projektering af anlægget således at anlægget passer til ens el-forbrug.

### ÅRLIG BESPARELSE

54.387 kr.

### INVESTERING

547.200 kr.

### Adresse

Lavbrinkevej 11  
6400 Sønderborg

### Energimærkningsnummer

311709953

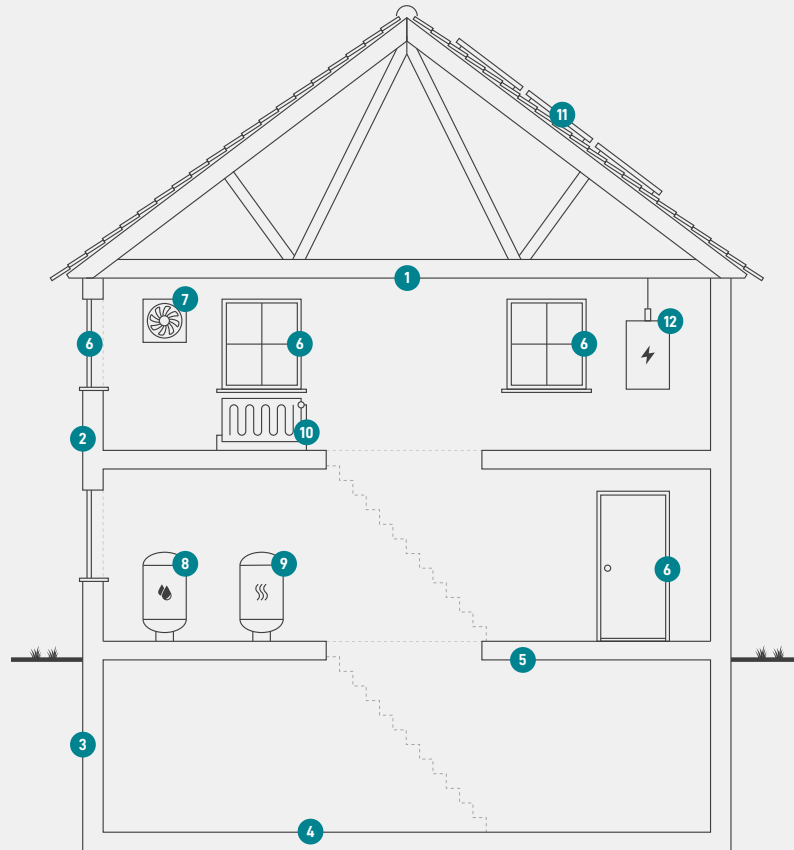
### Gyldighedsperiode

25. september 2023 - 25. september 2033

### Udarbejdet af

Botjek A/S  
CVR-nr.: 30711602

En bygning består af mange dele, der har betydning for bygningens energibehov. Figuren herunder giver en forklaring af de væsentligste dele på tværs af konstruktioner og installationer.



1

### Tag og loft

Bygningens øverste del af klimaskærmen, f.eks. et loftrum, et fladt tag eller et udnyttet tagrum.

2

### Ydervægge

Bygningens vægge ud mod det fri eller mod uopvarmede områder. Væggen kan være hule, massive eller lette ydervægge.

3

### Kælderydervægge

Bygningens kælderydervægge, som vender mod jorden.

4

### Kældergulv

Bygningens nederste del af klimaskærmen i bygninger med opvarmet kælder.

5

### Etageadskillelse og gulv

Bygningens nederste del af klimaskærmen, f.eks. terrændæk, gulv mod krybekælder eller etageadskillelse mod opvarmet kælder.

6

### Vinduer/døre

Bygningens facadevinduer og yderdøre.

7

### Ventilation

Bygningens ventilationsanlæg og ventilationskanaler.

8

### Varmt brugsvand

Bygningens komponenter til varmt brugsvand, bl.a. varmtvandsrør og varmtvandsbeholder.

9

### Varmeanlæg

Bygningens varmeanlæg, f.eks. kedler, fjernvarme, ovne og varmepumper.

10

### Varmefordeling

Bygningens varmfordelingsanlæg, bl.a. varmeanlægget, varmerør og automatik.

11

### Varmeanlæg

Bygningens varmeanlæg, f.eks. kedler, fjernvarme, ovne og varmepumper.

12

### El og teknik

Bygningens driftsrelaterede el og teknik, f.eks. varmfordelingspumper, varmtvandspumper og vindmøller.

#### Adresse

Lavbrinkevej 11  
6400 Sønderborg

#### Energimærkningsnummer

311709953

#### Gyldighedsperiode

25. september 2023 - 25. september 2033

#### Udarbejdet af

Botjek A/S  
CVR-nr.: 30711602



# ENERGIMÆRKE

FOR BOLIGEN

Lavbrinkevej 11-45  
Lavbrinkevej 11 - 001  
Lavbrinkevej 11  
6400 Sønderborg

Energimærkningen er baseret på beregnet forbrug



Energistyrelsen

Gyldig fra den 25. september 2023 til den 25. september 2033  
Energimærkningsnummer: 311709953

# ENERGIMÆRKE

FOR BOLIGEN

Lavbrinkevej 11-45  
Lavbrinkevej 15 - 002  
Lavbrinkevej 15  
6400 Sønderborg

Energimærkningen er baseret på beregnet forbrug



Energistyrelsen

Gyldig fra den 25. september 2023 til den 25. september 2033  
Energimærkningsnummer: 311709953

# ENERGIMÆRKE

FOR BOLIGEN

Lavbrinkevej 11-45  
Lavbrinkevej 19 - 003  
Lavbrinkevej 19  
6400 Sønderborg

Energimærkningen er baseret på beregnet forbrug



Energistyrelsen

Gyldig fra den 25. september 2023 til den 25. september 2033  
Energimærkningsnummer: 311709953

# ENERGIMÆRKE

FOR BOLIGEN

Lavbrinkevej 11-45  
Lavbrinkevej 23 - 004  
Lavbrinkevej 23  
6400 Sønderborg

Energimærkningen er baseret på beregnet forbrug



Energistyrelsen

Gyldig fra den 25. september 2023 til den 25. september 2033  
Energimærkningsnummer: 311709953

# ENERGIMÆRKE

FOR BOLIGEN

Lavbrinkevej 11-45  
Lavbrinkevej 27 - 005  
Lavbrinkevej 27  
6400 Sønderborg

Energimærkningen er baseret på beregnet forbrug



Energistyrelsen

Gyldig fra den 25. september 2023 til den 25. september 2033  
Energimærkningsnummer: 311709953

# ENERGIMÆRKE

FOR BOLIGEN

Lavbrinkevej 11-45  
Lavbrinkevej 31 - 006  
Lavbrinkevej 31  
6400 Sønderborg

Energimærkningen er baseret på beregnet forbrug



Energistyrelsen

Gyldig fra den 25. september 2023 til den 25. september 2033  
Energimærkningsnummer: 311709953

# ENERGIMÆRKE

FOR BOLIGEN

Lavbrinkevej 11-45  
Lavbrinkevej 35 - 007  
Lavbrinkevej 35  
6400 Sønderborg

Energimærkningen er baseret på beregnet forbrug



Energistyrelsen

Gyldig fra den 25. september 2023 til den 25. september 2033  
Energimærkningsnummer: 311709953

# ENERGIMÆRKE

FOR BOLIGEN

Lavbrinkevej 11-45  
Lavbrinkevej 39 - 008  
Lavbrinkevej 39  
6400 Sønderborg

Energimærkningen er baseret på beregnet forbrug



Energistyrelsen

Gyldig fra den 25. september 2023 til den 25. september 2033  
Energimærkningsnummer: 311709953



# ENERGIMÆRKE

FOR BOLIGEN

Lavbrinkevej 11-45  
Lavbrinkevej 43 - 009  
Lavbrinkevej 43  
6400 Sønderborg

Energimærkningen er baseret på beregnet forbrug



Energistyrelsen

Gyldig fra den 25. september 2023 til den 25. september 2033  
Energimærkningsnummer: 311709953